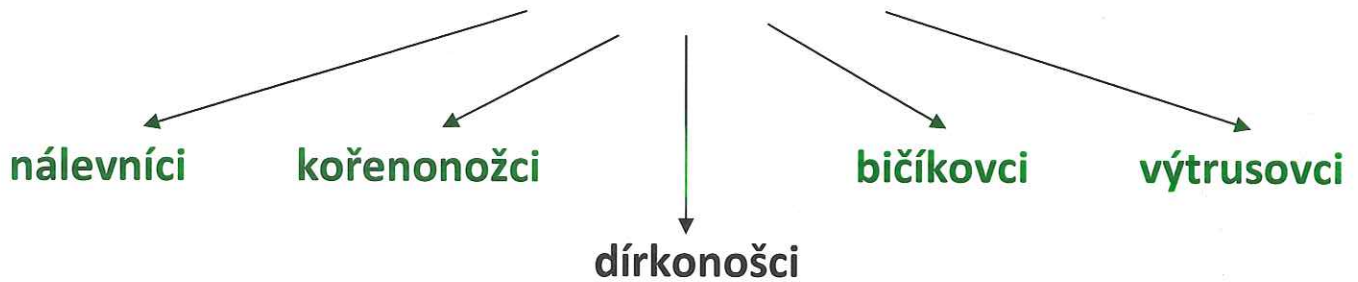


JEDNOBUNĚČNÍ ŽIVOČICHOVÉ

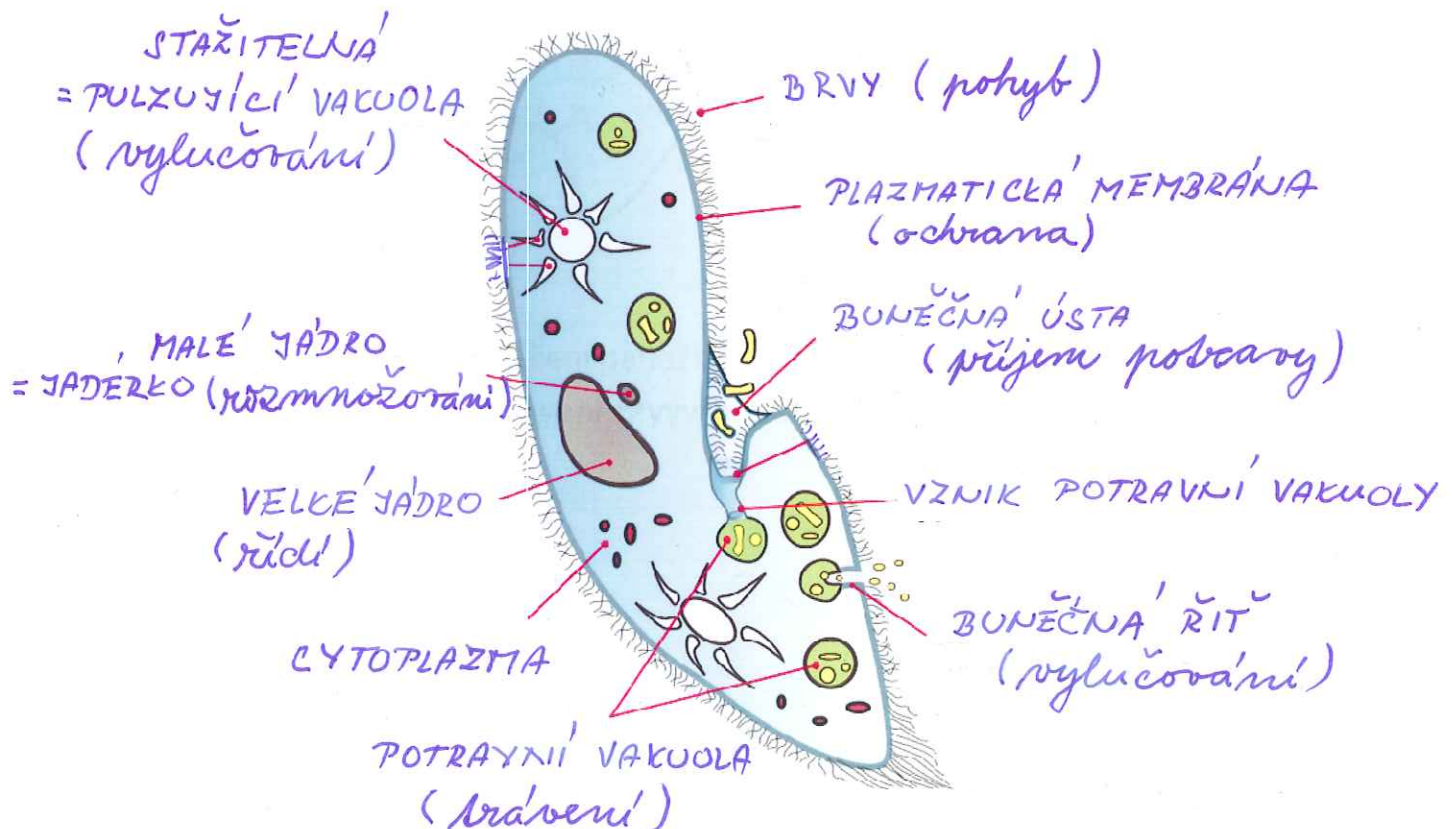
PRVOCI



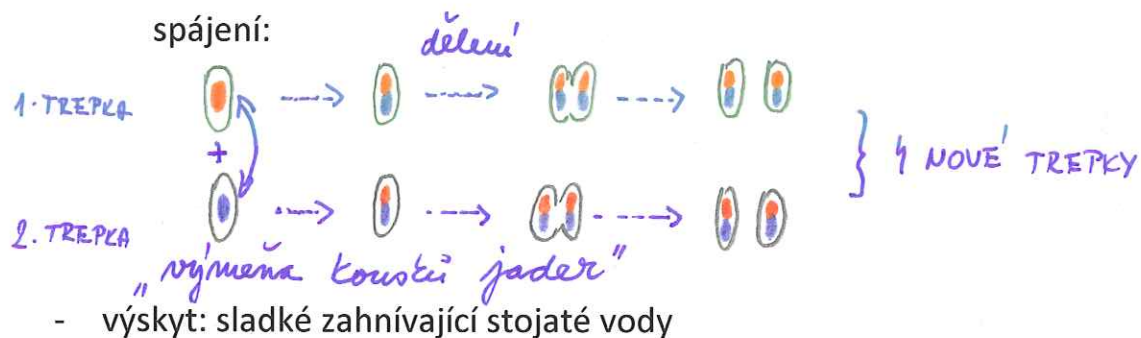
- PRVOCI:**
- tělo tvořeno 1 buňkou
 - konzumenti
 - mikroorganismy
 - výskyt: slaná – sladká voda, vlhká místa
 - „první živočichové“

- 1) NÁLEVNÍCI:**
- výskyt: nálevy
 - nepříznivé podmínky → klidové stádium CYSTA

- př. **TREPKA VELKÁ**

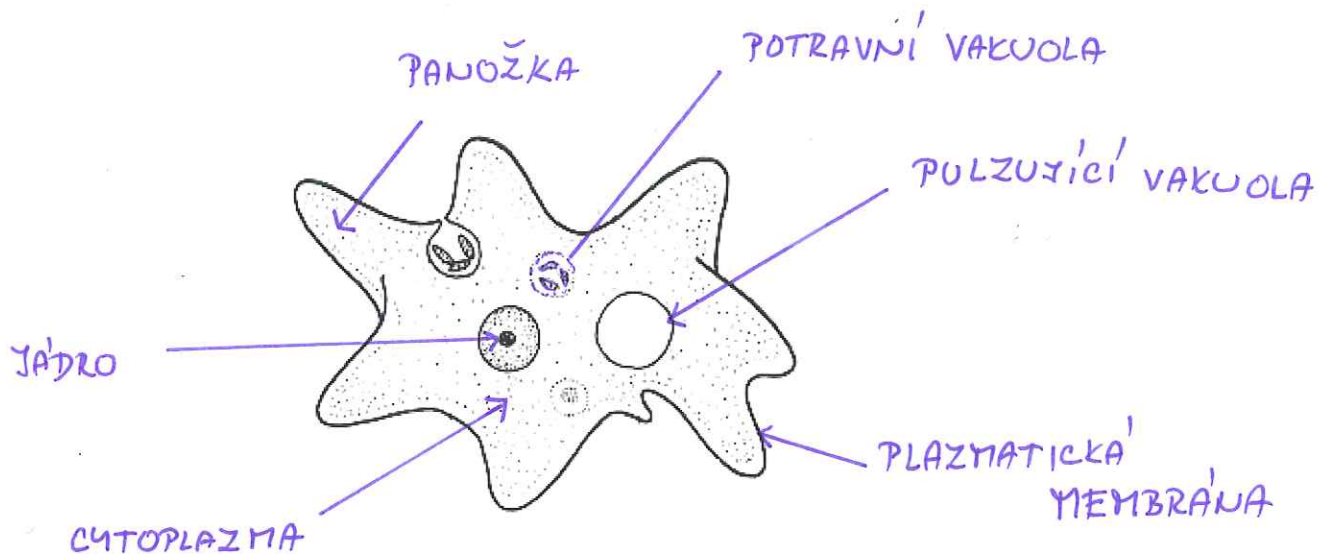


- příjem potravy: buněčná ústa → pohlcení → vytvoření potravní vakuoly →
→ trávení → nestrávené zbytky → buněčná řiť → ven
- rozmnožování: ----->nepohlavní = dělení
----->pohlavní = spájení

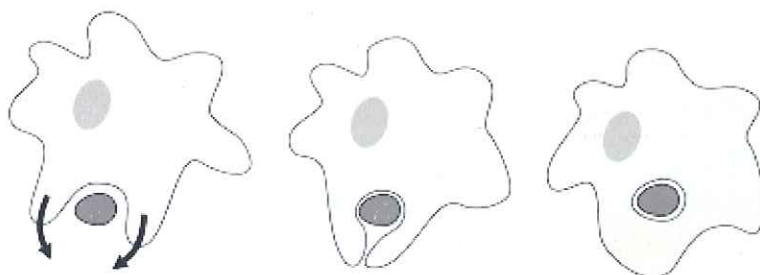


2) KOŘENONOŽCI: - panožky („kořeny“)

př. MĚŇAVKY: mění tvar těla - přeléváním cytoplazmy → vytváření panožek



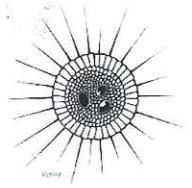
- příjem potravy: obklíčení panožkami → pohlcení → vytvoření potr.vakuoly →
→ trávení → vyvrhnutí zbytků → pulzující vakuola



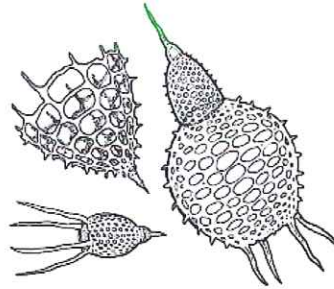
př. měňavka velká

měňavka úplavičná – průjmy

měňavka zubní – na zubech

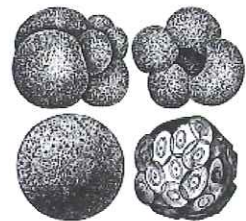


slunivky – křemičitá schránka s otvůrkami, panožky vylézají dírkami



mřížovci – krásné tvary schránek

3) DÍRKONOŠCI: - vápenité schránky s otvůrkami a panožkami → vápenec



4) BIČÍKOVCI: - nejstarší prvoci, bičík

př. **TRYPANOSOMA SPAVIČNÁ**

- onemocnění: spavá nemoc
- výskyt: Afrika
- přenašeč: moucha tse – tse
- projevy: horečky, bolesti hlavy a kloubů, selhává imunita → orgány
střídání dlouhé nespavosti a upadání do kómatu → vyčerpanost →
→ bezvědomí → smrt
- léčba: jen zpočátku nemoci

5) VÝTRUSOVCI: - paraziti → nemoci

př. **ZIMNIČKA ČTVRTODENNÍ**

- onemocnění: malárie
- tropy: Afrika, Asie, J. Amerika
- přenašeč: komár Anopheles

- projevy: chřipkové (horečka 41°C, bolest hlavy a končetin, zvracení...
cyklicky se opakuje → 3dny lépe 4.den horečky....)
vyčerpanost, třes, dezorientace, rozpad červených krvinek
→ smrt
- léčba a prevence: antimalariky (léky), ochrana před komáry (sítě v oknech,
místní repelenty, světlé oblečení, dlouhé rukávy....)

př. **KOKCIDIE KOČÍČÍ**

- onemocnění: toxoplazmóza
- přenašeč: kočky
- projevy: skoro žádné – jen u těhotných – postižené dítě či potrat